

岛津（广州）检测技术有限公司

岛津（广州）检测技术有限公司

岛津（广州）检测技术有限公司

# 岛津检测(SAT)

岛津（广州）检测技术有限公司

岛津（广州）检测技术有限公司

## 异物·不良品分析服务解决方案

岛津（广州）检测技术有限公司

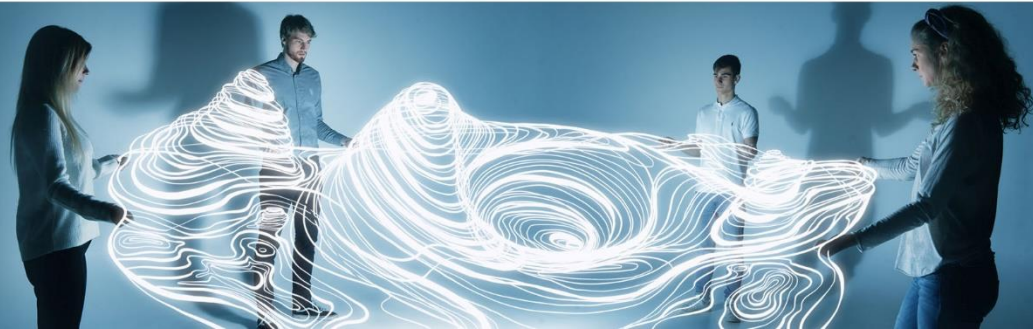
岛津（广州）检测技术有限公司

岛津（广州）检测技术有限公司

以新求新 层见叠出

Drive Innovation Together

- Best for Our Customers -



# 服务应用案例1: 塑胶原料审查

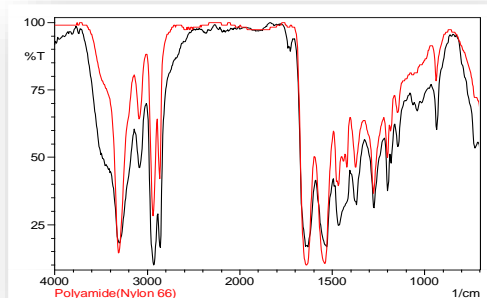
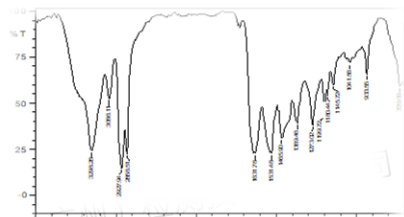


塑胶原料审查  
岛津(广州)检测技术有限公司

- **案例背景:** 各尼龙品种, 其硬度、韧性、耐疲劳强度、耐磨性均有差异
- **委托目的:** 对尼龙来料的品种审查
- **解析方案:** FTIR+DSC

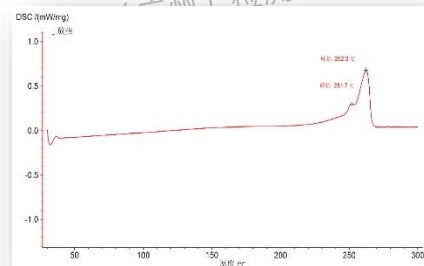


岛津(广州)检测技术有限公司



— : 红色塑料  
— : PA

❖ 红外比对谱图

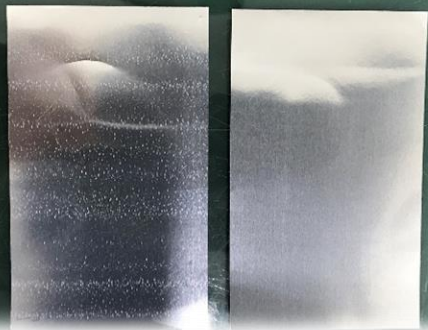


❖ 通过热分析(DSC), 样品的熔点温度为262.3°C, 结合FTIR结果可判定样品为聚酰胺66(PA 66)

# 服务应用案例2: 电极片铝箔异物



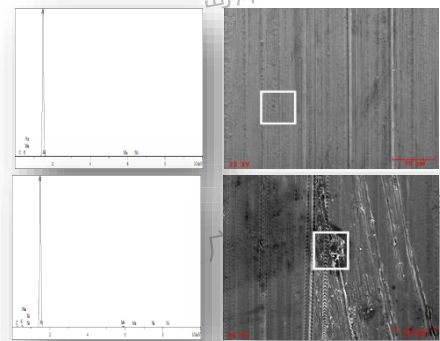
## 电极片铝箔异物



异常品

正常品

- **委托目的:** 电极片外观不良、异物排查
- **解析方案:** SEM-EDX



形貌结果

- ❖ NG样: 发现压痕
- ❖ OK样: 比较平整

样品名称 <sup>□</sup>	测试点 <sup>□</sup>	检出元素及参考含量(Wt%) <sup>□</sup>				
		C <sup>□</sup>	O <sup>□</sup>	Al <sup>□</sup>	Mn <sup>□</sup>	其他 <sup>□</sup>
电极片铝箔(OK品) <sup>□</sup>	测试点1 <sup>□</sup>	1.69 <sup>□</sup>	0.48 <sup>□</sup>	97.62 <sup>□</sup>	0.21 <sup>□</sup>	- <sup>□</sup>
	测试点2 <sup>□</sup>	1.39 <sup>□</sup>	0.31 <sup>□</sup>	98.04 <sup>□</sup>	0.26 <sup>□</sup>	- <sup>□</sup>
电极片铝箔(NG品) <sup>□</sup>	测试点1 <sup>□</sup>	9.09 <sup>□</sup>	5.18 <sup>□</sup>	83.31 <sup>□</sup>	2.41 <sup>□</sup>	- <sup>□</sup>
	测试点2 <sup>□</sup>	1.37 <sup>□</sup>	0.88 <sup>□</sup>	97.52 <sup>□</sup>	0.23 <sup>□</sup>	- <sup>□</sup>

- ❖ **实验结果:** 形貌观察发现有差异,各元素含量相近
- ❖ **结果推断:** 外观不良属于物理损坏,而非异物引入

# 服务应用案例3: 塑料白色异物排查



测试样品名称: 塑料  
岛津(广州)检测技术有限公司

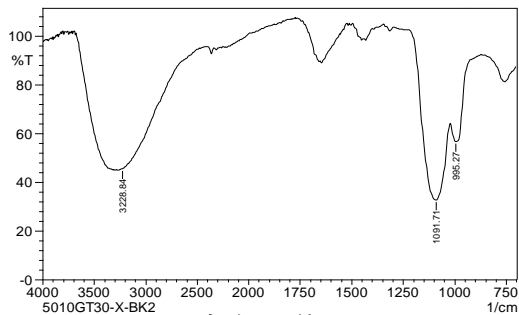


样品1

样品2

样品3

岛津(广州)检测技术有限公司

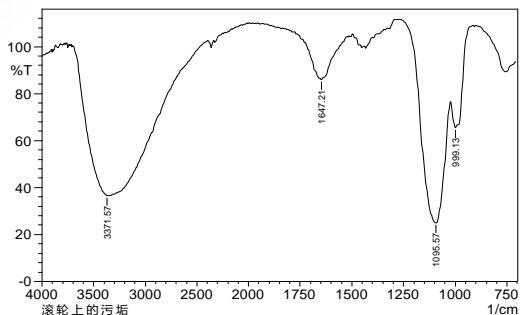


白色异物

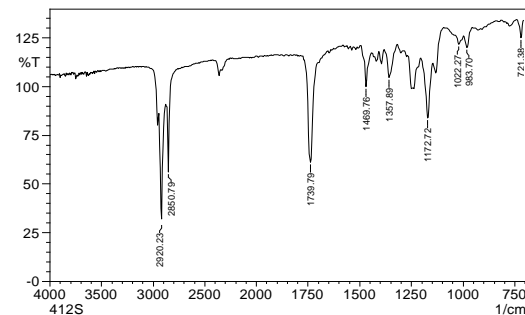
岛津(广州)检测技术有限公司

岛津(广州)检测技术有限公司

岛津(广州)检测技术有限公司



样品2



样品3

委托目的: 白色异物排查

解析方案: FTIR

岛津(广州)检测技术有限公司

岛津(广州)检测技术有限公司

# 服务应用案例3: 塑料白色异物排查

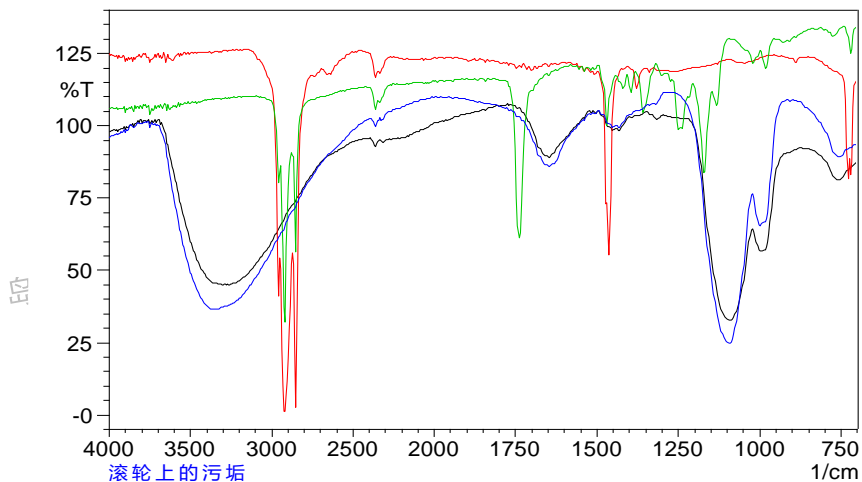


测试样品名称: 塑料

岛津(广州)检测技术有限公司

岛津(广州)检测技术有限公司

岛津(广州)检测技术有限公司



— : 白色异物  
— : 样品2  
— : 样品3

❖ 红外比对谱图

## 比对结果:

将对象样品的红外光谱图进行对比, [白色异物] 与 [样品2]一致, 与[样品3]不一致

	白色异物	样品2	样品3
主成分	磷酸盐	抗氧化剂TH-412S	磷酸盐

岛津(广州)检测技术有限公司

岛津(广州)检测技术有限公司

岛津(广州)检测技术有限公司



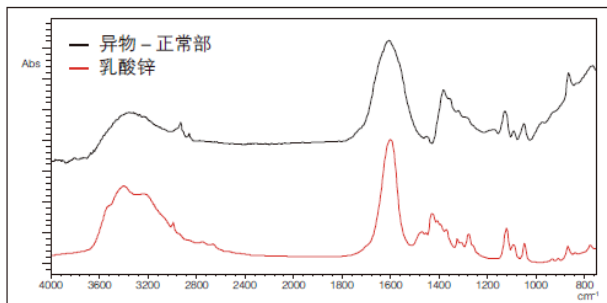
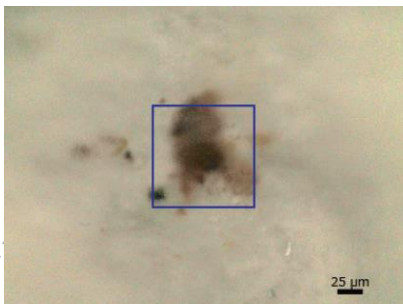
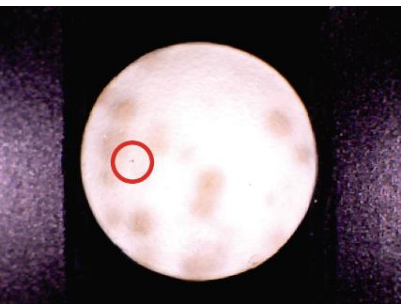
# 服务应用案例4: 药物片剂表面的异物分析



药物片剂表面的异物分析有限公司

岛津(广州)检测技术有限公司

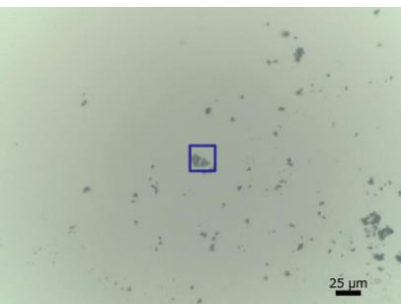
岛津(广州)检测技术有限公司



异物与正常部的差光谱以及乳酸锌的光谱库

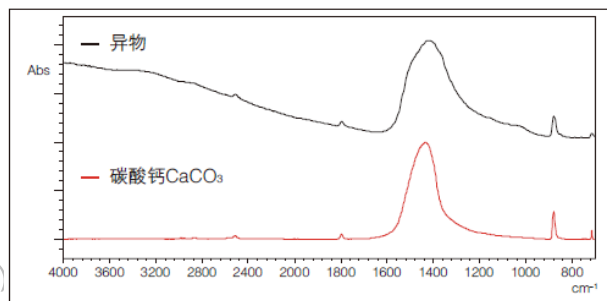
## 测试结果:

以乳酸锌为首的乳酸盐位于上位, 因此可认为是乳酸盐附着在了片剂表面。



➤ **委托目的:** 药物片剂表面的异物分析

➤ **解析方案:** 红外显微镜全自动异物分析系统 (IRTracer-100, AIM-9000)



异物的透射光谱与碳酸钙的光谱库

## 测试结果:

结果碳酸钙位于首位。可认为异物是片剂中所含的正常成分—凝聚碳酸钙(分散不良)。

# 联系我们



## Address

广东省广州市黄埔区科丰路31号  
G5栋501房



## Phone & E-mail

电话：020-32058871  
传真：020-32068891  
邮址：satsales@shimadzu-sat.com.cn



## Website & Social Media

[www.shimadzu-sat.com.cn](http://www.shimadzu-sat.com.cn)



岛津（广州）检测技术有限公司

岛津（广州）检测技术有限公司

岛津（广州）检测技术有限公司

岛津（广州）